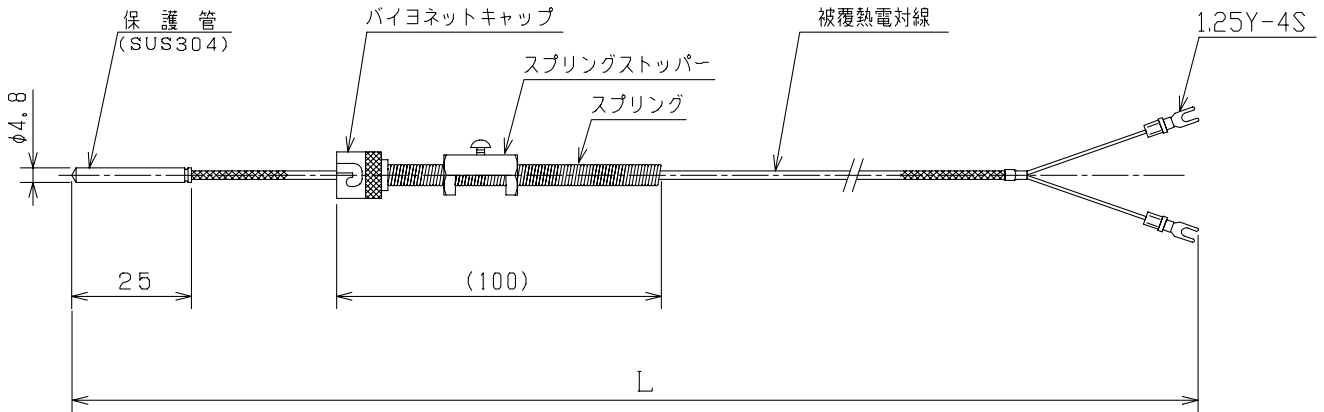


# バイヨネット型 熱電対



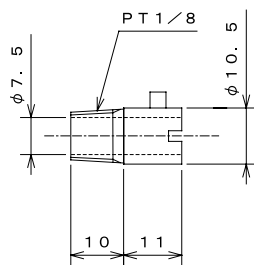
## 特長

バイヨネット型熱電対は専用の取付金具（ホルダー）のピンにキャップ溝を固定する事により、先端をスプリングの力により対象物に圧接する事ができます。主にホットライナーや金型に使用されます。

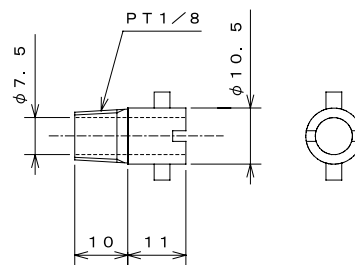
型式	種類	精度	素子数	保護管材質	測温接点	被覆熱電対線
M30B	K, J	クラス2	シングル	SUS304	接地形	EXA

EX A: ガラス編組被覆外ステンレスシールド 0.65単線

商品コード	型番	溝種類	熱電対種類	リード線長
170A	M30B-K-1-2000	片溝	K	2000
171A	M30B-K-1-3000			3000
172A	M30B-J-1-2000		J	2000
173A	M30B-J-1-3000			3000
174A	M30B-K-2-2000	両溝	K	2000
175A	M30B-K-2-3000			3000
176A	M30B-J-2-2000		J	2000
177A	M30B-J-2-3000			3000



ホルダー片溝用



ホルダー両溝用

商品	コード型番	ホルダー種類
180B	BH-1	片溝
181B	BH-2	両溝

材質：BS Niメッキ